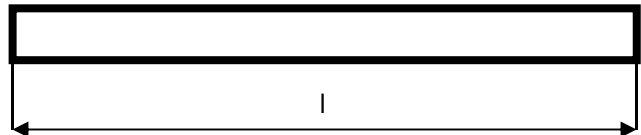


Konfigurationsblatt IRS 509 Lichtschranken

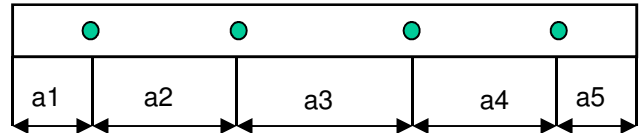
1. Anwendung Innen / Außen Wandmontage / Freistehend

2. Gehäusefarbe : Hell Schwarz Sonderfarbe

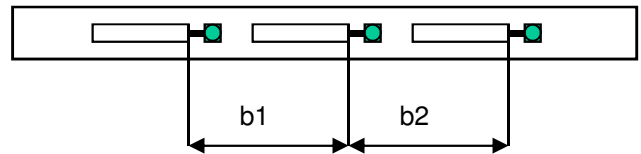
3. Gehäuselänge : xxx cm (xxxx mm)
IRP-400-Länge-Farbe



4. Bohrungen : optional

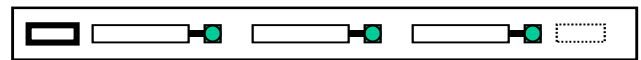


5. Anzahl Sender/Empfänger: xx
IRT-50x-O/P/F/VdS, IRR-50x-O/P/F/VdS



6. Strahlabstand =Geräteabstand

7. Anschlußplatine oben / unten
Geräte immer mit Kopf nach oben einbauen(Heizung !)



8. Kabelverbinder: Sender / Empfänger
IRTC-Länge-Anzahl / IRRC-Länge-Anzahl



9. Außenanwendung: Kabelverbinder Heizung
IRHC-Länge-Anzahl

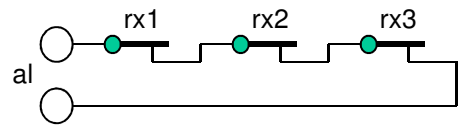


Konfigurationsblatt IRS 505/509 Lichtschranken

10. Schaltung der Relais-Kontakte :

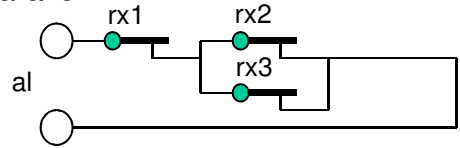
IRCB-505

Reihe



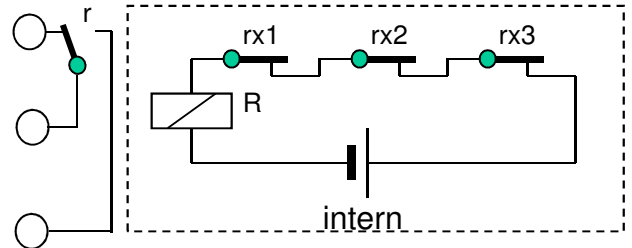
IRCB-505-A2/A3

Reihe/Parallel



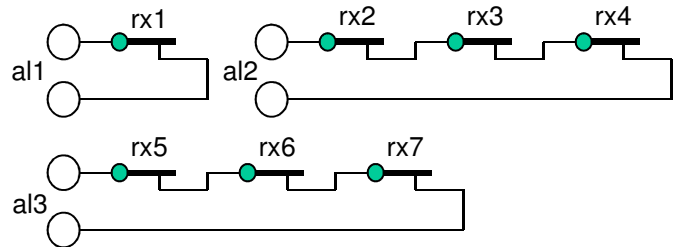
IRCB-505-W

Wechselkontakt



IRCB-505-3L

3 Gruppen



11. Heizung bei Außenanlage :

IRH-Spng.-Anschl./Paar

12V

24V

48V

250mA

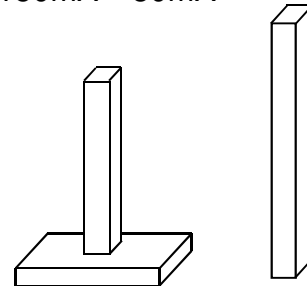
150mA

80mA

12. Mast bei freistehender Montage

ohne / mit Platte (Fuß)

IRM-Länge-Farbe-Fuß



Beispiel : Außenbereich, 2m Säule, schwarz, freistehend, 4 Strahlen, 50m

Gehäuse: 200cm lang, schwarz

2 x IRP-400-200-B

Bohrungen: 15cm 71,66cm 128,33cm 185cm

2 x Mast, zum Einbetonieren

2 x IRM-500-200-B

4 Sender / 4 Empfänger

4 x IRT-509-OF/ IRR-509-OF

1 x Kabelverbinder Sender

1 x IRTC-075-4

1 x Kabelverbinder Empfänger

1 x IRRC-075-4

2 x Aufschaltplatine

1 x IRCB-505 (1 Paar)

2 x Kabelverbinder Heizung

1 x IRHC-075-4 (1 Paar)

8 x Heizung 12V

4 x IRH-112-F (4 Paare)

1 x Justagegerät mit LED lang

1 x IRA-100-A-lang